



**MINISTÉRIO DA DEFESA
EXÉRCITO BRASILEIRO
5º CENTRO DE TELEMÁTICA DE ÁREA
(CPD 4 / 1978)**

INSTALAÇÃO E CONFIGURAÇÃO DO CLIENTE VPN FORTICLIENT

1. Pré-requisitos

Por segurança o acesso a VPN deve ser solicitado previamente através do sistema de atendimento ao usuário do 5º CTA, **OTRS**, disponível apenas na rede interna do Exército. O SLA para atendimento de novos acessos à VPN é de 1 (um) dia útil.

As informações de login e senha serão remetidas por meio do canal de Inteligência após a chamado de solicitação de acesso VPN.

2. Download de Cliente VPN

Com o navegador de preferência, acesse o endereço <https://www.5cta.eb.mil.br/index.php/vpn> e realize o download do cliente de VPN de acordo com o seu sistema operacional.

VPN

[Tweeter](#) [Curtir 43 m](#)

1. Por segurança o acesso a **VPN** deve ser solicitado previamente através do sistema de atendimento ao usuário do 5º CTA, **otrs**, disponível apenas na rede interna do Exército. O SLA para atendimento de novos acessos à **VPN** é de 1 (um) dia útil.
2. Caso já possua o acesso a **VPN**, bem como as configurações de acesso, segue a baixo link para download e instalação de acordo com o seu sistema operacional.

 Download VPN for Windows DOWNLOAD	 Download VPN for iOS DOWNLOAD	 Download VPN for MacOS DOWNLOAD
 Download VPN for Android DOWNLOAD	 Download VPN for Linux DOWNLOAD(rpm)	 Download VPN for Linux DOWNLOAD(deb)

3. Instalação do Cliente VPN

O processo de instalação pode variar um pouco de acordo com cliente e sistema operacional utilizado, porém todos utilizam as configurações abaixo para VPN do 5ºCTA:

Tipo de Conexão (Protocolo): **SSL-VPN**

Nome da Conexão: **VPN 5º CTA**

Descrição: **VPN provida pelo 5º CTA**

Gateway Remoto: **tunnel.5cta.eb.mil.br**

Porta customizada (Porta): **10443**

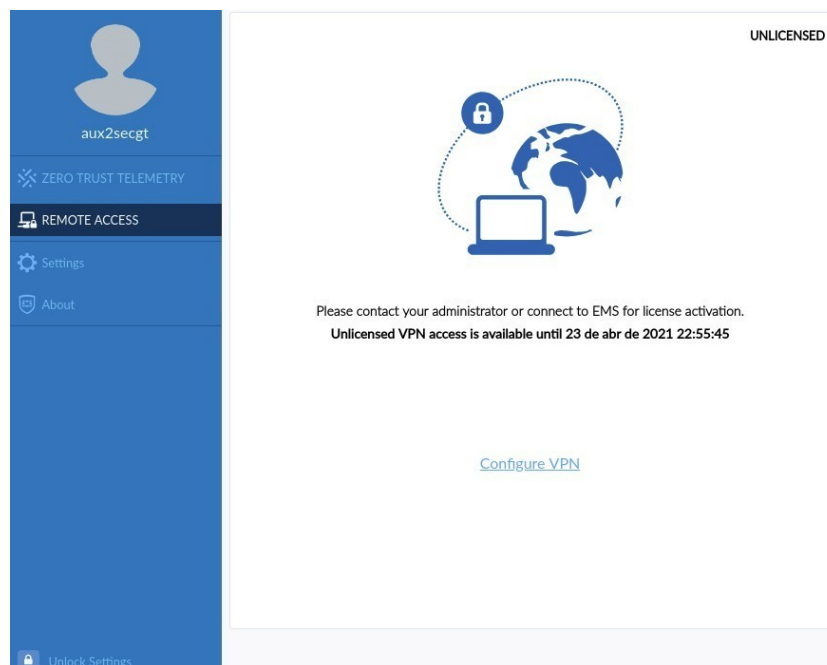
Certificado do Cliente: **None (Nenhum)**

Authentication (Autenticação): **Prompt no login**

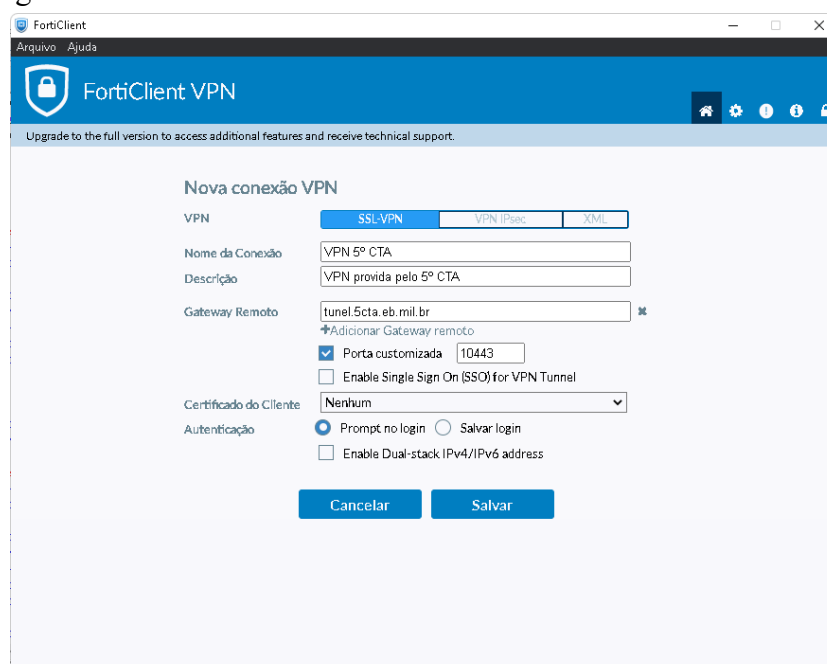
OBS: No sistema operacional MacOS o Gateway Remoto é o IP 177.8.95.3

3.1 Exemplo de configuração no windows

- Execute o Forticlient e clique em Configure VPN:



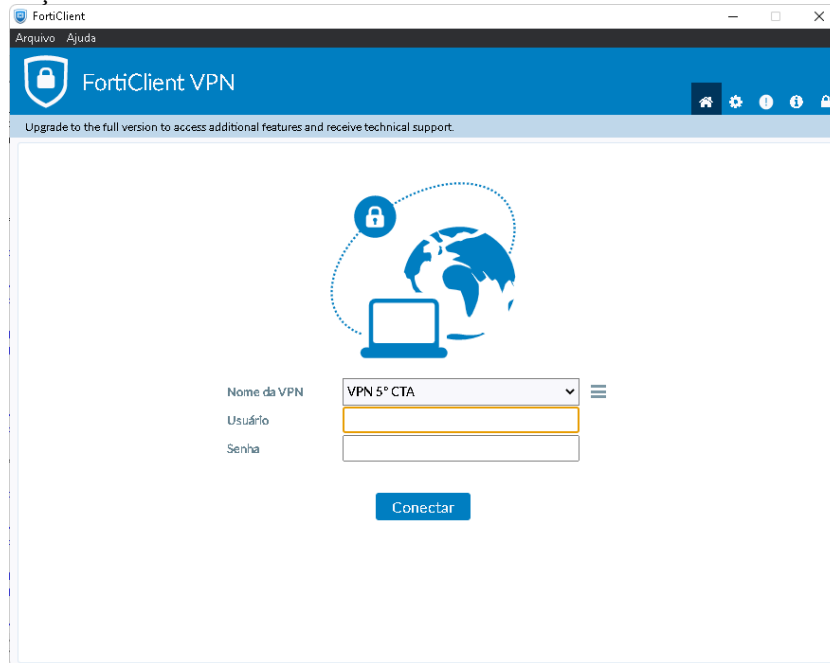
- Clique em Configure VPN



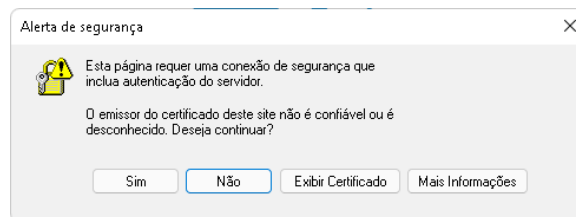
- Preencha as informações de configuração

3.2 Login

- Preencha o seu usuário e senha de LDAP existentes ou obtidos através do canal de Inteligência após a chamado de solicitação de acesso VPN



- Aceite o certificado do 5° CTA, click em **Sim**



3.3 Utilização

Utilize a VPN para acessar a EBNet e, quando encerrar, clique em **Desconectar**:

